

Orgue de Vernon : composition et plan

Buffet et partie instrumentale de 1610 (Jean OURY), reconstruction Alfred KERN (1979)

<u>Grand-Orgue</u> (56 notes, 14 jeux) :	<u>Positif</u> (56 notes, 10 jeux) : de poitrine, au-dessus du GO	<u>Echo</u> (37 notes, 5 jeux) :
Bourdon 16'	Viole de gambe 8'	Bourdon 8'
Bourdon 8' *	Bourdon 8'	Flûte 4'
Dessus de flûte 8' (ut3 à sol 5) ✕	Montre 4'	Sesquialtera
Montre 8' *	Flûte à cheminée 4'	Flûte 2'
Prestant 4' *	Quarte 2'	Hautbois 8'
Doublette 2' *	Nazard 2' ^{2/3}	
Nazard 2' ^{2/3} *	Tierce 1' ^{3/5}	<u>Pédale</u> (30 notes, 5 jeux) :
Tierce 1' ^{3/5}	Larigot 1' ^{1/3}	Soubasse 16'
Fourniture 3 rangs ✕	Cymbale 3 rangs	Flûte 8'
Cymbale 4 rangs	Cromorne 8' Prestant 4'	
Cornet 5 rangs * (ut3 à sol5)		Bombarde (bois) 16'
Trompette 8'	<i>Tremblant</i>	Trompette 8'
Voix humaine 8'		
Clairon 4' ✕		

* Tuyaux XVII^e : *Montre 8'* à partir du 3^e fa, *Prestant 4'* à partir du 2^e mi.

✕ Tuyaux XVIII^e.

Grand-orgue : Clairon 4' : à partir de sol #³, sonne en prestant 4' et doublette 2'

Le tremblant agit sur tous les manuels.

Accessoires : Tir. GO, Tir. Pos, Pos/GO par cuillers

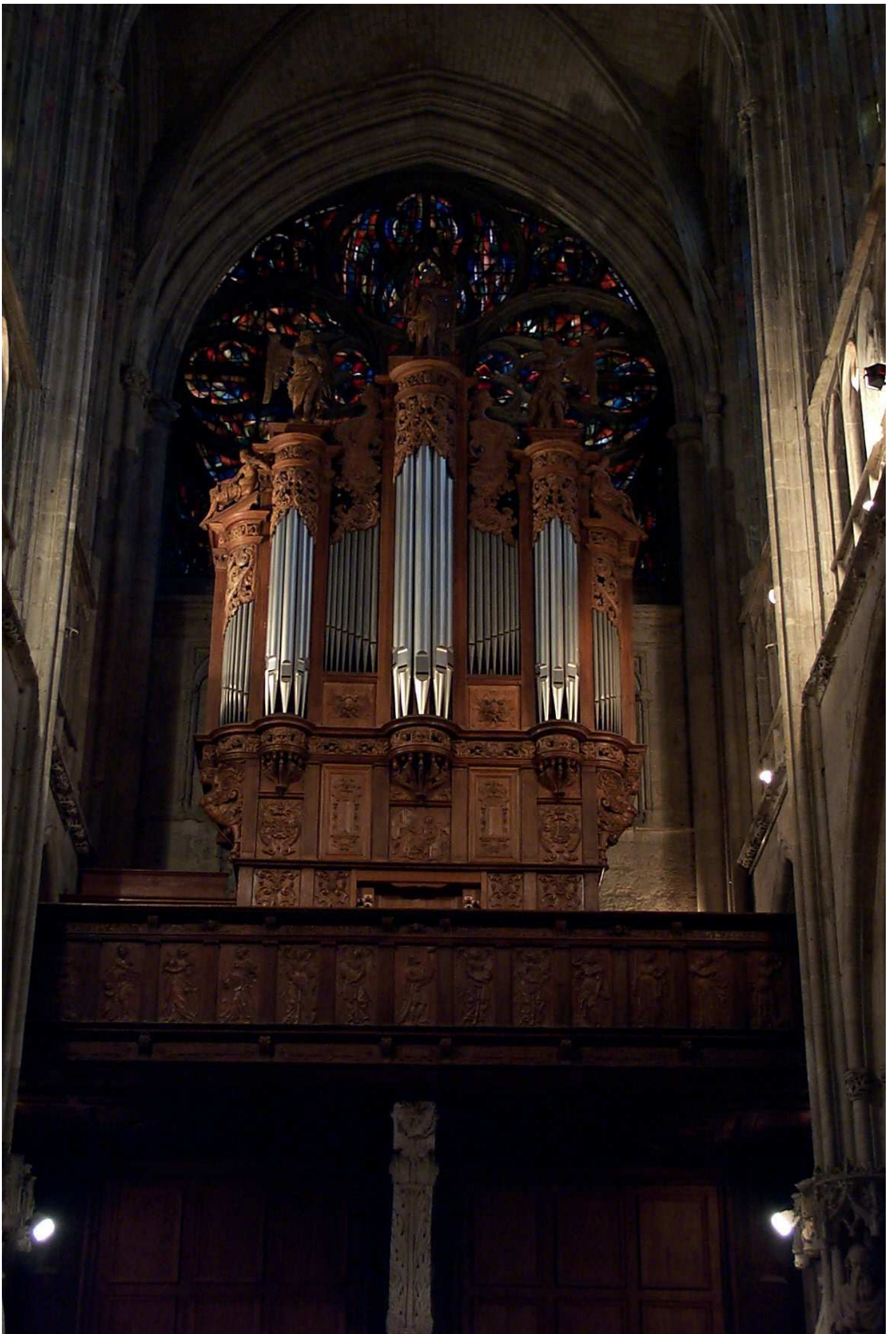
Console en fenêtre - Mécanique suspendue - Registres mécaniques.

DIAPASON : La = 438 Hz à 15,5 °C, tempérament égal.

Banc réglable en hauteur.

Largeur pupitre console : 85 cm (4 A4).

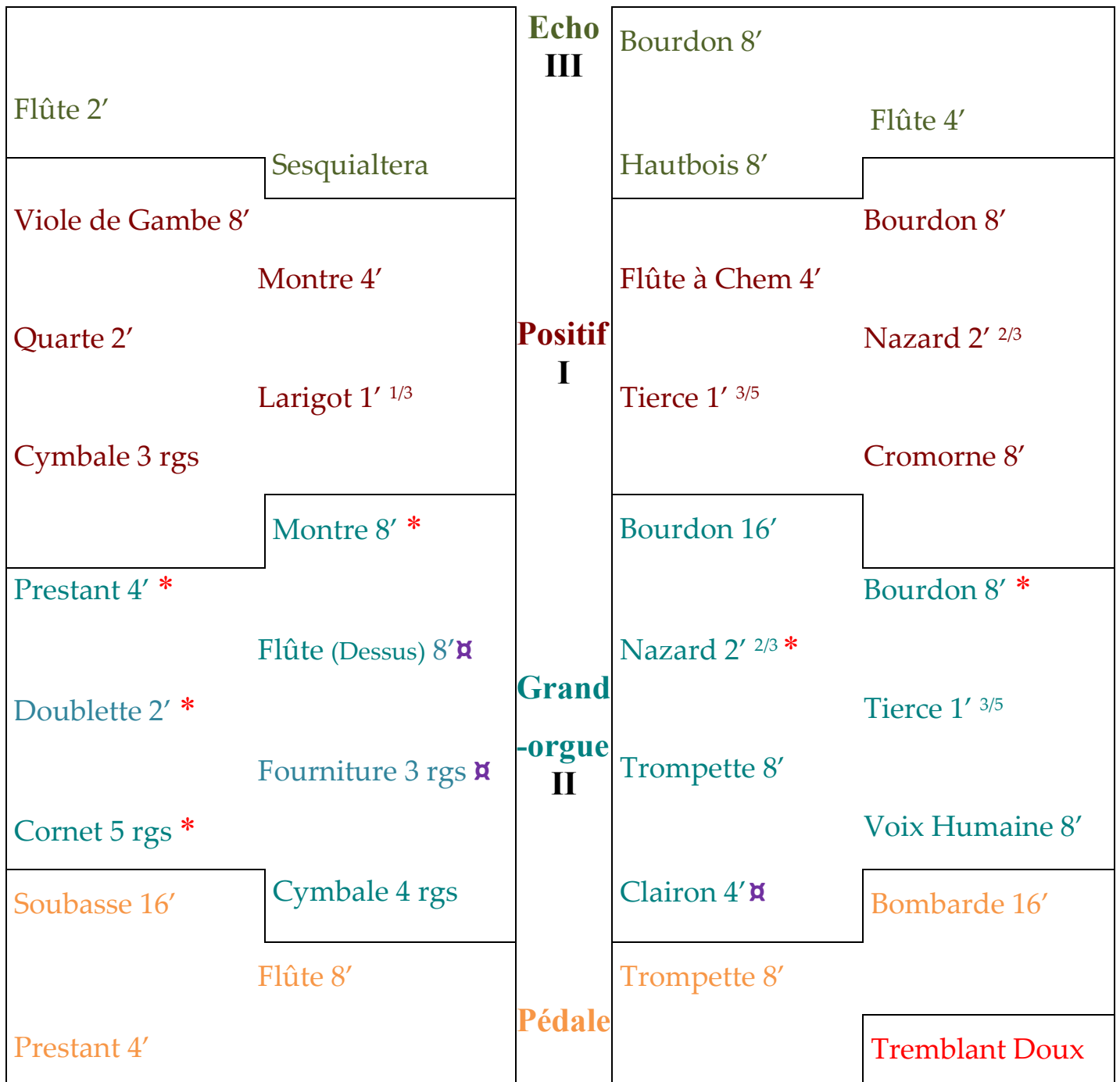
Pupitre d'orchestre (noir) à la tribune.

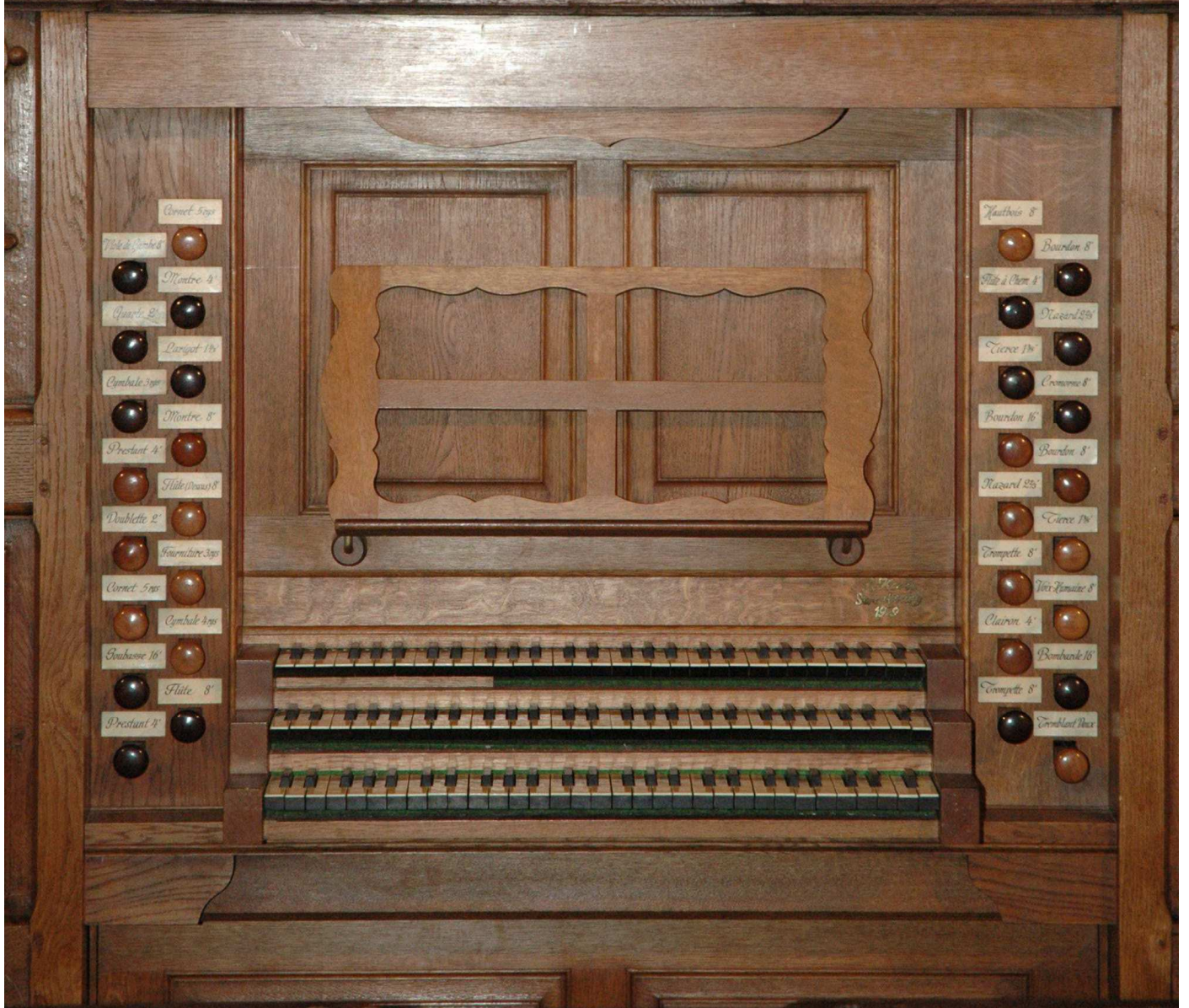
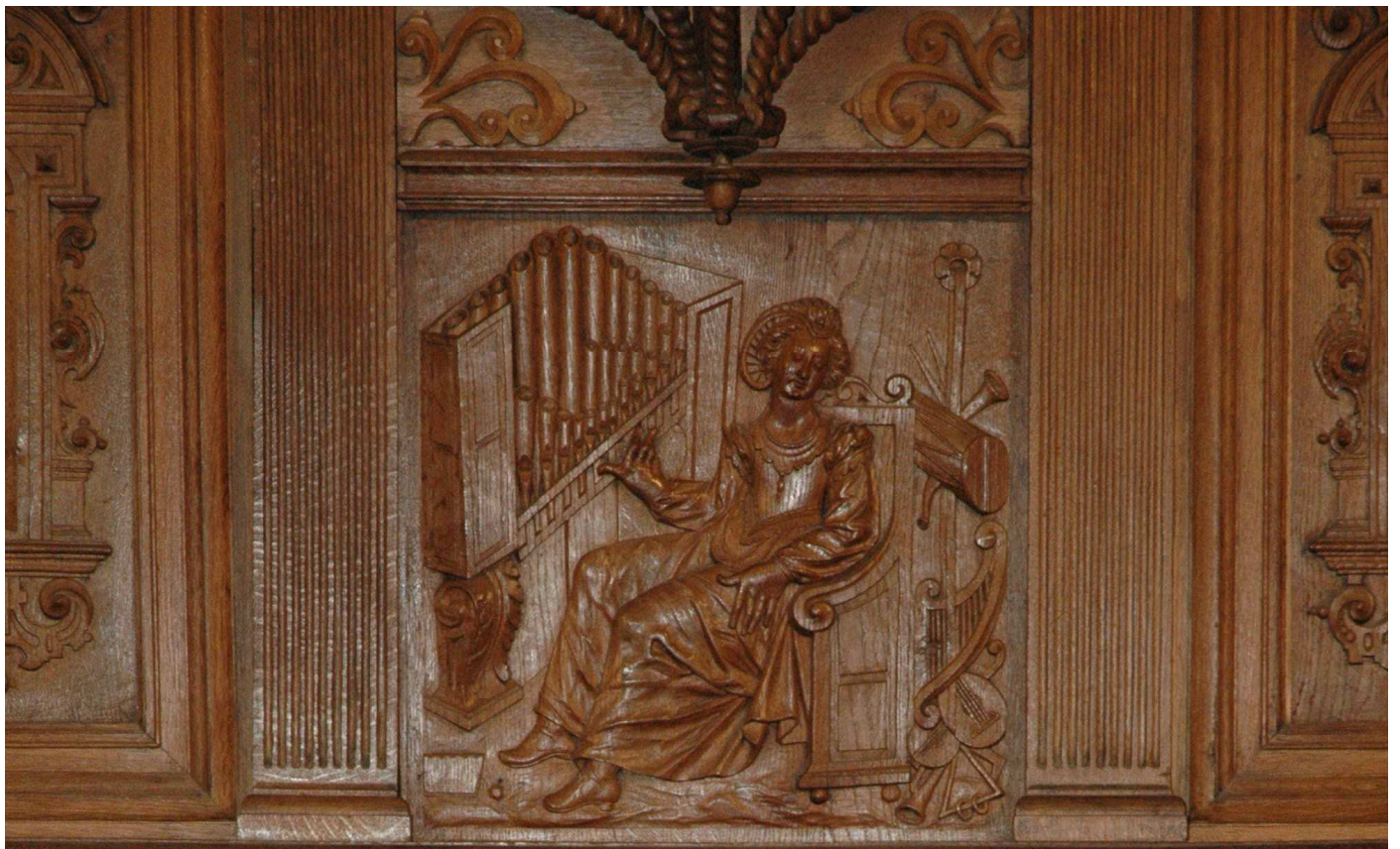


Disposition des claviers :

- III** Echo 37 notes (sol² – sol⁵)
II Grand-Orgue 56 notes (ut¹ – sol⁵)
I Positif 56 notes (ut¹ – sol⁵)
- Pédale 30 notes (ut¹ – fa³)

Disposition des jeux à la console :





- Cornet 5^{es}
- Tuba de Cornet 8
- Montre 4
- Clarin 2
- Largat 1^{er}
- Cymbale 3^{es}
- Montre 8
- Prestant 4
- Flute (travers) 8
- Doublette 2
- Fourmure 3^{es}
- Cornet 5^{es}
- Cymbale 4^{es}
- Basson 16
- Flute 8
- Prestant 2

- Hautbois 8
- Bourdon 8
- Flute à Chem 4
- Clarin 2^{es}
- Terce 1^{er}
- Composé 8
- Bourdon 16
- Bourdon 8
- Hazard 25
- Terce 1^{er}
- Trompette 8
- Vin-Hautbois 8
- Clarin 4
- Bombard 16
- Trompette 8
- Tromblant 1^{er}

Vernon - Collégiale
Plan de la tribune

Hauteur Sol—rambarde tribune : 8,15 m

Côté
NEF

Echelle : 1 m

